



Accompagner les acteurs du monde agricole
dans la compréhension des évolutions de leur
marchés, produits, clients



NGP

ENSEMBLE, CULTIVONS DEMAIN

2006 Création ADquation

2021 Intégration au Groupe Isagri

26

Salariés permanents
Experts des études agricoles

30

Enquêteurs téléphoniques
Connaissant bien le monde agricole

100

Enquêteurs terrain
Sur tout le territoire

Réunir les agriculteurs et les agro fournisseurs autour d'un projet commun et central :
Aider et participer à une agriculture innovante, durable et performante

Réunir les agriculteurs et les agro fournisseurs autour d'un projet commun et central :
Aider et participer à une agriculture innovante, durable et performante

4.500 Agritesteurs
Prêts à tester vos produits

10.000 Panélistes
Agriculteurs qui partagent leurs itinéraires techniques cultureux



LEADER DES
ÉTUDES AGRICOLES
EN FRANCE

LES AGRICULTEURS et L'IA

EXPLORER / MESURER / CARACTERISER

EXPLORER – la manière dont les agriculteurs perçoivent les services et applications utilisant l'IA

MESURER – les intérêts des agriculteurs pour ces services utilisant l'IA / identifier les obstacles à lever pour une mise à disposition aux agriculteurs

CARACTERISER – les utilisateurs et futurs utilisateurs qui adopteront vos applications – services utilisant l'IA

LES AGRICULTEURS et L'IA

EXPLORER / MESURER / CARACTERISER

Être agriculteur reste une vocation profondément ancrée
Un attachement à la terre et à la mission de nourrir la population

Mais un métier passion sous pression

- Pression économique
- Pression réglementaire
- Pression climatique ...

Sentiment d'incertitude face à l'avenir, entre fierté et inquiétude

LES AGRICULTEURS et L'IA

EXPLORER / MESURER / CARACTERISER

Le numérique est déjà installé ...

Une utilisation des outils numériques dans leur quotidien :

- GPS / Guidage
- OAD
- Logiciels de gestion
- Stations météo
- Robots – outils de monitoring ...

Le numérique est entré dans les pratiques,

parfois par nécessité (« je n'ai pas le choix, je l'utilise pour mes tâches administratives » – les contrains (43%)),

parfois par optimisation (« Internet permet de gagner du temps dans la gestion » – les optimisateurs (22%)),

parfois comme un véritable outil du quotidien (« je ne peux pas me passer d'internet » - les hypers connectés (35%))

LA POPULATION ÉTUDIÉE

Enquête réalisée auprès de 572 exploitations agricoles professionnelles en orientation Grandes Cultures / Polyculture élevage / Élevage / Cultures spécialisées.

Administrée par **Internet**, en mai 2025

Redressement des résultats sur l'activité et la région – pour être **représentatifs de la population agricole des exploitations professionnelles (270 000 exploitations)** (*Référentiel de redressement – Agreste 2020*)



ÂGE : 52 ans

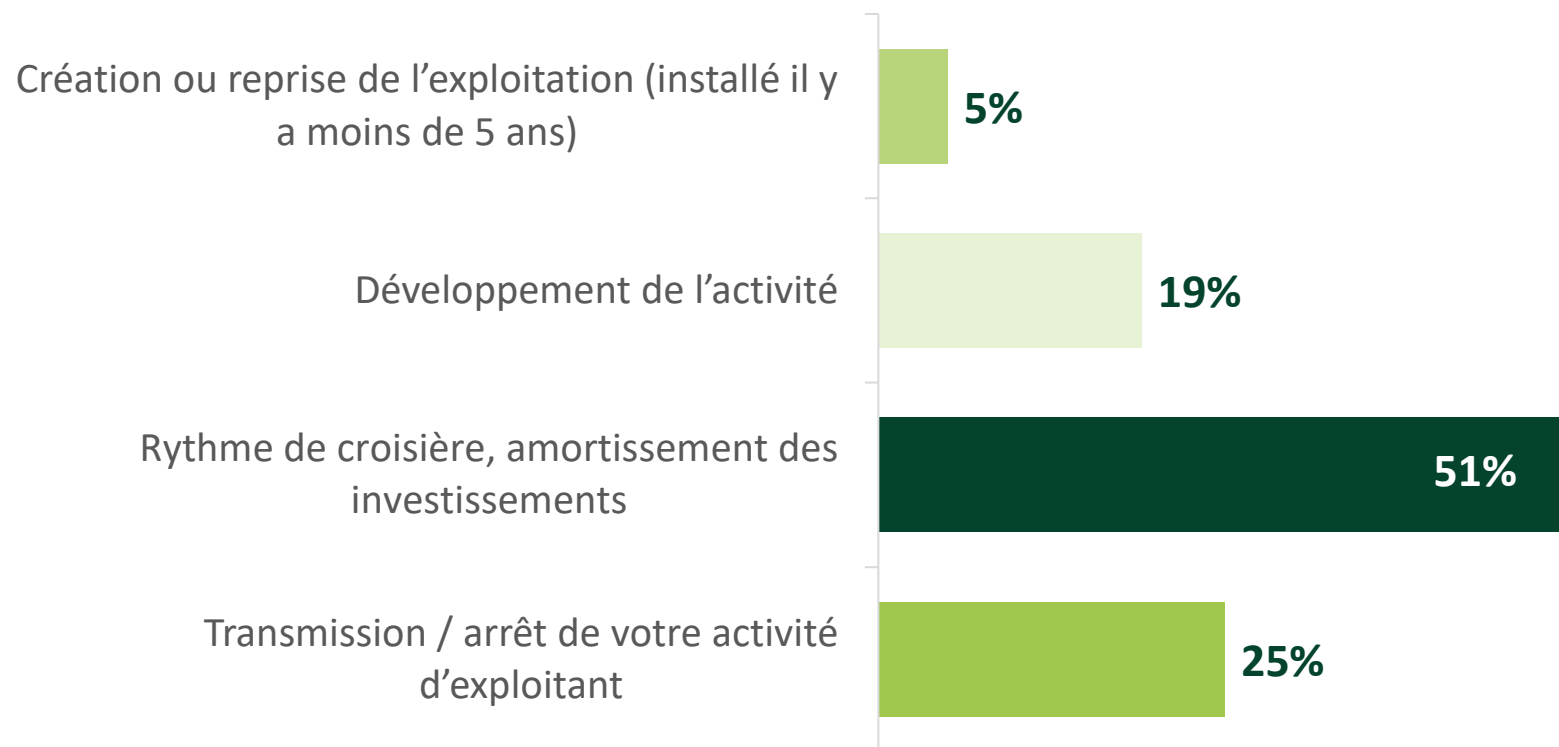


Chiffre d'affaires : 386 K€

LA POPULATION ÉTUDIÉE

	Ensemble	Élevage	Polyculture Élevage	Grandes Cultures	Cultures Spécialisés
Répartition répondants	100%	40%	12%	25%	23%
Moyenne SAU	121 ha	108 ha	142 ha	201ha	51ha
CA moyen	386K€	428K€	359K€	339K€	387K€

Dans quelle phase se situe votre exploitation ?



NOTORIETE

ET IMAGE DE L'IA



NOTORIETE ET IMAGE DE L'IA

43% des agriculteurs interrogés ont une image positive de l'Intelligence Artificielle (Quelle image avez-vous de l'intelligence artificielle ?)



Plus de 500K€ de CA (57%)
Plus de 200 ha (55%)
Hyper connectés et les optimisateurs (60%)
En développement d'activité (60%)

NOTORIETE ET IMAGE DE L'IA



69% des agriculteurs interrogés sont prudents quant à l'utilisation de la technologie IA (Quel niveau de confiance avez-vous dans ces technologies qui utilisent l'intelligence artificielle ?)



- GDC (79%)
- Plus de 200 ha (87%)
- Hyper connectés (78%)
- En développement d'activité (82%)

NOTORIETE ET IMAGE DE L'IA



Pour **56%** des agriculteurs, l'IA est un concept clair, facile à comprendre (Est-ce que pour vous l'intelligence artificielle est un concept clair, facile à comprendre ?)



Plus de 200 ha (73%)
Plus de 500K€ de CA (73%)
Hyper connectés (75%)
En phase de développement de l'activité (76%)

curiosité innovation
précision automatisation
aide à la décision
progrès outil quotidien
anticipation anticipation
confort technologie utile
accompagnement nécessaire
aide à la décision
transition écologique

Un vocabulaire tourné vers **l'efficacité opérationnelle**, la **recherche de solutions concrètes**, une **ouverture à l'innovation** ... une **posture pragmatique et constructive**, souvent orientée vers l'expérimentation...

intrusif coûteux
défiance autonomie
complexité fiabilité
peur **défiance**
renfort casse-tête
obsolescence
doutes perte de contrôle
perte dangers **risques**
lobotomie transition écologique

Craintes liées à la **perte de maîtrise**, au **manque de formation**, au **manque de pertinence perçue** dans les outils-applications, et à la **vision de l'IA comme inaccessible ou abstraite**....

IA

ET AGRICULTURE



L'IA un allié au service de l'agriculteur, qui permet d'aider à la prise de décision

Selon vous, quels sont les principaux avantages potentiels de l'IA dans l'agriculture et la viticulture ?

1

Pilotage et prise de décision

Aide à la prise de décision (42%)
Meilleur respect des contraintes réglementaires (20%)

2

Automatisation et efficacité opérationnelle

Optimisation des tâches répétitives (31%)
Gain de temps (30%)

3

Gestion des ressources et durabilité

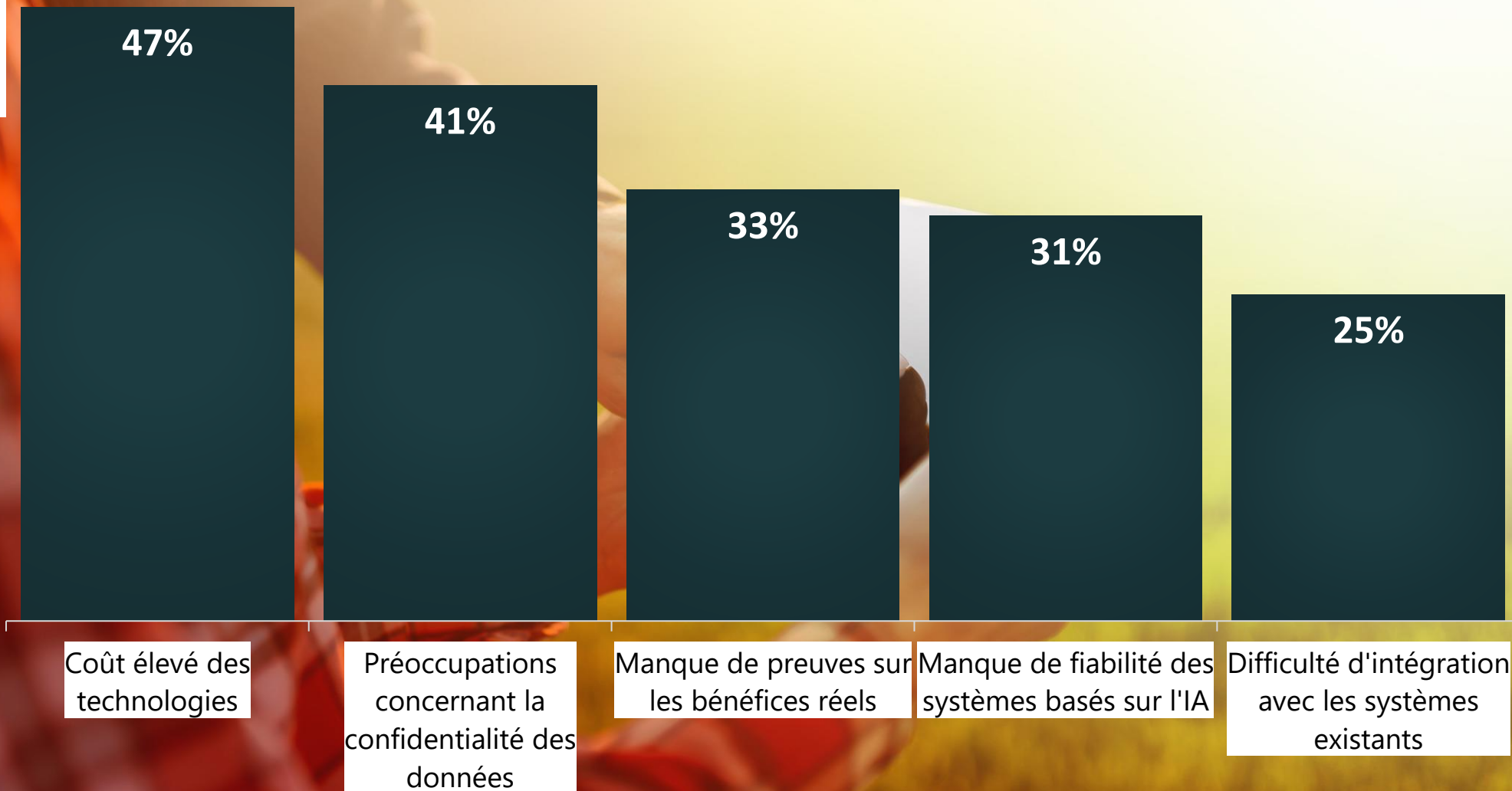
Optimisation de l'utilisation des ressources (24%)
Réduction des coûts (21%)
Réduction de l'impact environnemental (8%)

4

Performance et qualité des productions

Amélioration de la santé des vignes, cultures, animaux (20%)
Augmentation des rendements (3%)

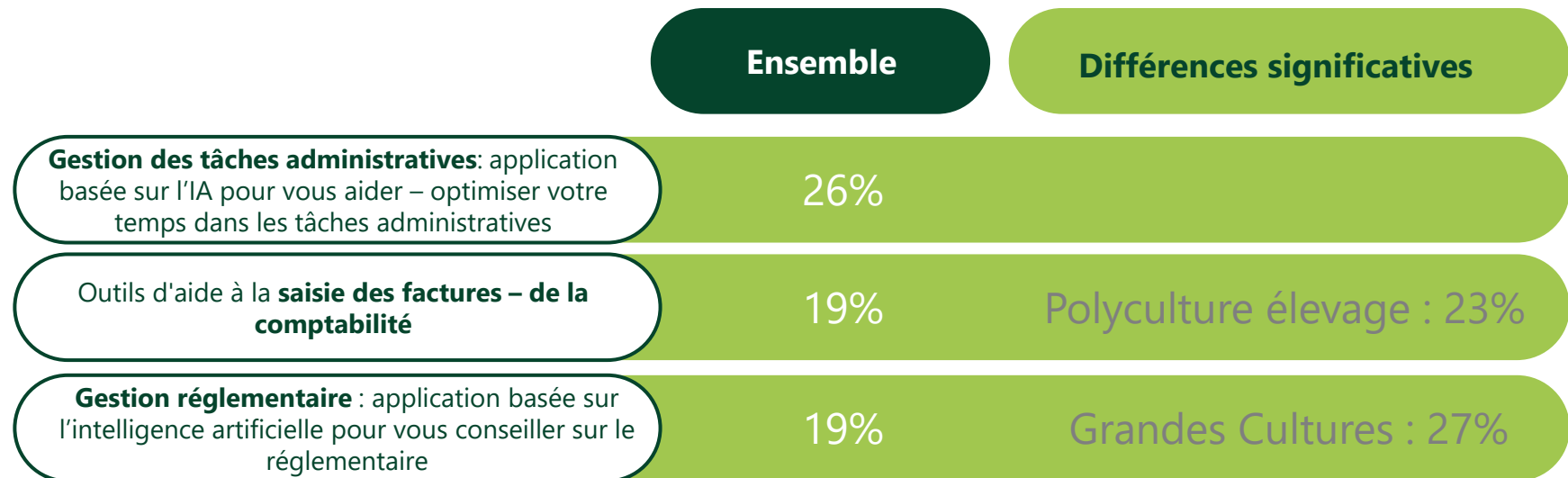
Selon vous, quels sont les **principaux obstacles** à l'adoption de l'IA dans votre exploitation ?



Tâches administratives

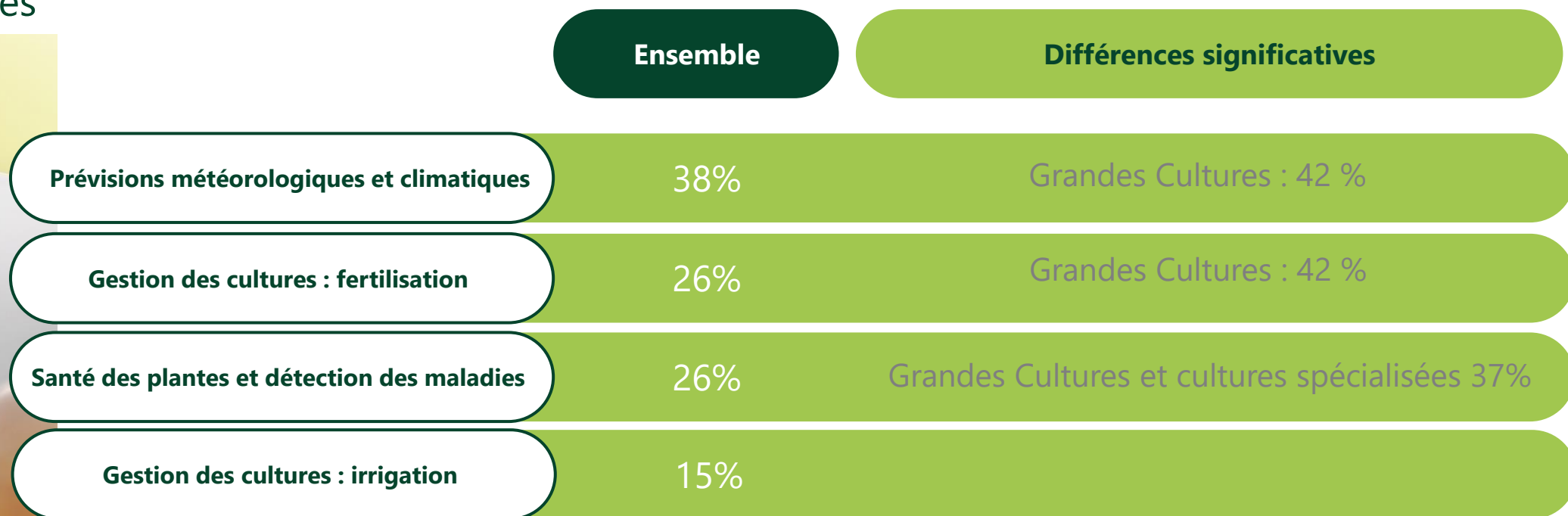
Ensemble de la population

Dans quels domaines de votre exploitation seriez-vous le plus intéressé à utiliser l'IA ?



Gestion des cultures
Grandes Cultures,
Polyculture Elevage,
Cultures spécialisées

Dans quels domaines de votre exploitation seriez-vous le plus intéressé à utiliser l'IA ?



Gestion du troupeau

Elevage et Polyculture
Elevage

Dans quels domaines de votre exploitation seriez-vous le plus intéressé à utiliser l'IA ?

	Ensemble	Elevage	Polyculture Élevage
Gestion du bétail : surveillance des animaux	38%	41%	27%
Gestion du bétail : gestion de la reproduction (plan d'accouplement)	23%	26%	13%
Outil d'aide à la décision pour la conduite du troupeau	24%	26%	20%

15% des agriculteurs interrogés utilisent des technologies basées sur l'IA dans leur exploitation

L'utilisateur de l'IA sur l'exploitation

- en comprend les principes, le concept lui paraît clair : **89%** (56% pour l'ensemble de la population)
- **44%** d'entre eux évaluent leur niveau de connaissance de l'IA au dessus de 3, 15% pour l'ensemble de la population
- *Dans des grandes exploitations en valeur (500K€ de CA ou plus (30%))*
- *Avec des exploitants hypers connectés (28%)*

3 familles d'outils – services utilisés par les agriculteurs

IA Générative

**Gestion du
réglementaire
Gestion des tâches
administratives**

*Gain de temps
Conseil « généraliste »*

Editeurs de logiciel - OAD

**Saisie factures –
comptabilité
Gestion des cultures –
santé des plantes
Prévisions météo –
climatiques
Conduite du troupeau**

*Adapté au métier
Confort et précision
Pilotage et prise de décision*

Robot - monitoring

**Gestion du bétail
Surveillance
Gestion
reproduction
...**

*Adapté au métier
Intégré au système existant
Pilotage et prise de décision*

Profil utilisateur ou futur utilisateur



Grandes cultures / Polyculture élevage / Elevage
SAU Supérieure à 200 Ha et/ou CA \geq 500K€
Exploitation en phase de développement



Hyperconnecté ou optimisateur du numérique
Image Positive de l'IA, confiance, concept clair



Obstacle à lever : Cout / Besoin des preuves
concrètes / Accompagnement pour passer à
l'action

*L'IA au service de la rentabilité et de la qualité sanitaire,
L'IA comme appui à la réflexion, à la conformité, à l'anticipation
L'IA comme levier pour une gestion raisonnée et efficiente des intrants*

Profil réfractaire à l'IA



50 à 99 ha et/ou CA entre 100 et 350K€
Exploitation en phase de croisière ou en transmission



Un **usage numérique contraint** (« je n'ai pas le
choix, je l'utilise pour mes tâches administratives »
Image floue ou négative de l'IA, aucune confiance



Obstacles à lever : Manque d'information -
d'accompagnement / Pas de vision concrète des
bénéfices / rejet technologique ou absence de
besoin perçu

La confidentialité des données est un obstacle sur lequel vous devrez être clair – explicite sur la finalité d'utilisation

« la sécurité et la vie privée / Pensée unique de l'IA et contrôle de l'IA par le gouvernement ou des ONG, l'IA ne peut utiliser que les données auxquelles elle a accès. Elle pourrait ainsi passer à côté d'informations majeures / sentiment d'être dépossédé / craintes de perte de repères ou de surveillance généralisée.



Merci de votre attention

Nous contacter

2-4 avenue de la Pépinière • 78220 VIROFLAY – France

tél. +33 (0)1 39 20 88 50 • www.adquation-em.fr

mail. contact@adquation-em.fr

mmanager@adquation-em.fr