

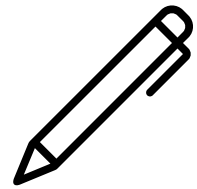
# Kit média

Filière verte



# Groupe de premier plan,

dédié à l'agriculture et à ses secteurs connexes,



160

journalistes



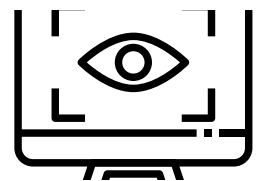
303

collaborateurs



134 000

abonnés



11 millions

de pages vues /  
mois



200 000

followers sur  
Facebook



90%

des agriculteurs  
touchés

axé sur l'innovation





# A travers nos marques médias renommées,

nous fournissons une information **fiable et quotidienne**

## AGRICULTURE



## BOULANGERIE/PÂTISSERIE



## FILIÈRE VERTE



## VIGNE & VIN



# A travers nos services,

nous fournissons une **expertise 360°** et des **solutions premium**

## DATA



## ETUDES



## EVENTS



## JOB



## Communication





*Le Lien Horticole est le magazine mensuel incontournable pour les professionnels de la filière du végétal et du paysage. Horticulteurs, pépiniéristes, responsables d'espaces verts, paysagistes et distributeurs y trouvent chaque mois des **analyses, dossiers thématiques et rubriques dédiées** pour les accompagner dans leurs décisions dans un secteur en évolution constante.*

*Son site enrichit cette expertise en proposant des contenus variés : **actualités, reportages, vidéos et services** pratiques comme la météo, l'emploi et des conseils juridiques. Fidèle à sa vocation, Le Lien Horticole reste un outil essentiel pour **comprendre, anticiper et réussir** dans l'univers du végétal et du paysage.*



**PASCAL FAYOLLE**  
Rédacteur en chef  
Lien Horticole

Le seul mensuel professionnel de la filière horticole  
et du paysage.



**3 500 exemplaires**

10 numéros / an

70% de taux de réabonnement

**47%** Horticulteurs/Pépiniéristes

**30%** Espaces verts / Collectivités  
/ Paysagistes

**12%** Distribution / Jardineries

**11%** Ecoles / Formations



**7 800 visites / mois**

4 min de temps de lecture / pages

13 600 pages vues / mois



**3 newsletters :**

"Matériel & Paysage" : 17 600 envois aboutis (bi-mensuelle)

"Lien Horticole" : 7 600 envois aboutis / semaine

"Filière verte" : 24 200 envois aboutis / mois



3 500 abonnés



6 000 abonnés



3 300 abonnés

**MENSUEL**





# Au sommaire du magazine

L'ÉVÈNEMENT  
NEWS  
NOUVEAUTÉS  
PROTÉGER  
PRODUIRE  
**DOSSIER**  
GÉRER  
SE FORMER  
VENDRE  
PAYSAGE  
VÉGÉTAL  
LES ANNONCES



ANALYSES

DOSSIERS THEMATIQUES

RUBRIQUES DÉDIÉES

Parution	Remise des éléments	Thématiques
<b>JANVIER – FÉVRIER 2025</b> 24/12/2024	12/12/2024	N° SIVAL
<b>MARS 2025</b> 25/02/2025	08/02/2025	N° JDC
<b>AVRIL 2025</b> 25/03/2025	13/03/2025	Les ligneux
<b>MAI 2025</b> 29/04/2025	17/04/2025	Bilan phyto année 2024
<b>JUIN 2025</b> 27/05/2025	15/05/2025	Recyclage des pots
<b>JUILLET – AOÛT 2025</b> 01/07/2025	19/06/2025	Tendances de la filière
<b>SEPTEMBRE 2025</b> 29/08/2025	14/08/2025	Végétal Connect / Salon Vert
<b>OCTOBRE 2025</b> 02/10/2025	18/09/2025	Paysage
<b>NOVEMBRE 2025</b> 30/10/2025	16/10/2025	Plantes à l'épreuve du terrain
<b>DECEMBRE 2025</b> 27/11/2025	13/11/2025	Distribution



# Nos rubriques

ACTUALITÉS

VÉGÉTAL

FILIÈRE

TECHNIQUE

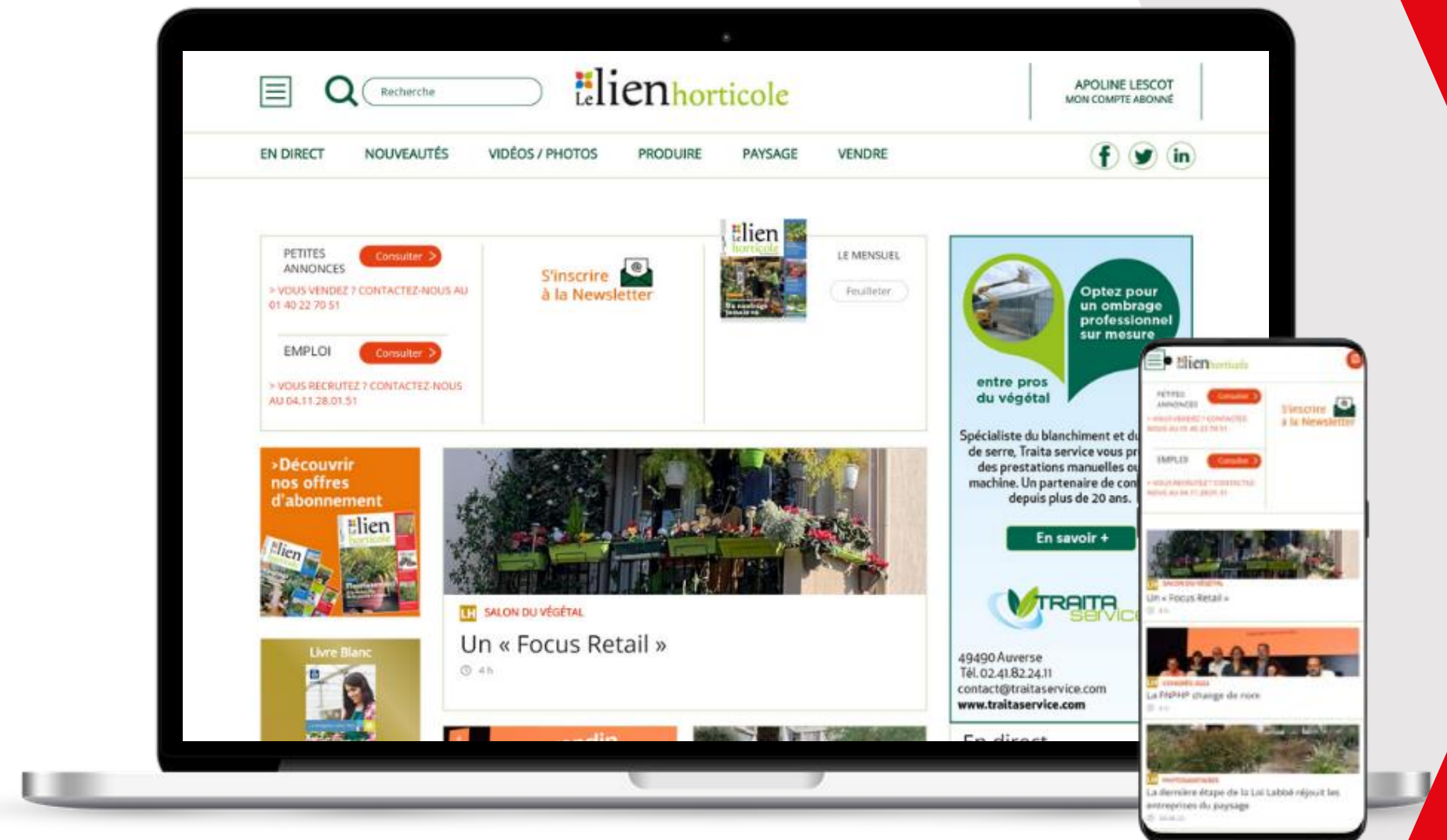
PRODUCTION

PAYSAGE

COMMERCE

GÉRER & SE FORMER

VIDÉOS



“ Matériel & Paysage est le magazine technique de référence pour les **professionnels de la conception et de l’entretien des parcs, jardins et espaces verts**. Il s’adresse à un lectorat varié, allant des entrepreneurs du paysage, aux arboristes élagueurs, aux collectivités, loueurs de matériels, gestionnaires d’infrastructures vertes, en passant par les revendeurs et les écoles de formation.

Avec des **reportages de terrain**, des **dossiers techniques** et des **analyses approfondies**, Matériel & Paysage propose chaque année un contenu riche et diversifié tenant compte de l’actualité et des changements impactant le marché (électrification, robotisation, gestion de l’eau,...).

Nos **essais exclusifs de matériels espaces verts** ou présentations en format « grand angle » sont également une référence sur le secteur d’activité, nous sommes le seul titre de presse à en proposer à nos lecteurs. Le site, [materiel-paysage.com](http://materiel-paysage.com), prolonge cette expertise en offrant un **accès instantané à l’actualité** de la filière, aux **évolutions techniques**, aux **formations**, et aux **réglementations**, pour accompagner les professionnels dans leurs veilles, leurs projets, investissements, décisions.



**JEAN-PAUL ROUSSENNAC**  
Rédacteur en chef  
Matériel et Paysage



Magazine leader d'informations sur la création et l'entretien des espaces verts

MENSUEL



**4 500 exemplaires**

9 numéros / an



**14 100 visites / mois**

1 min 22 de temps passé / visites

31 700 pages vues / mois



**3 newsletters :**

"Matériel & Paysage" : 17 600 envois aboutis (bi-mensuelle)

"Filière verte" : 24 200 envois aboutis / mois

"Le lien horticole" : 7 600 envois aboutis/mois



3 300 abonnés



5 000 abonnés



# Au sommaire du magazine

L'ÉVÈNEMENT

L'ESSENTIEL

TENDANCES

LE BAROMÈTRE

SUR LE TERRAIN

**DOSSIER**

APPROS

DÉBOUCHÉS

AU COEUR DES ENTREPRISES



ANALYSE DE L'ACTUALITÉ

ANALYSES MARCHÉS

REPORTAGES COOP NÉGOCES

ENJEUX TECHNIQUES



Parution	Remise des éléments	Thématiques
<b>JANVIER – FÉVRIER 2025</b> 29/01/2025	16/01/2025	Les véhicules électriques pour les collectivités
<b>MARS 2025</b> 05/03/2025	19/02/2025	Les tendances sur le marché des tracteurs dédiés au marché des espaces verts
<b>AVRIL 2025</b> 09/04/2025	27/03/2025	Les technologies des batteries, leurs systèmes de recharge, la mobilité sur les chantiers et la sécurité (stockage...)
<b>MAI 2025</b> 14/05/2025	30/04/2025	L'IA, son utilisation dans le secteur du paysage
<b>JUIN – JUILLET 2025</b> 18/06/2025	05/06/2025	Les coopératives de service à la personne
<b>AOÛT – SEPTEMBRE 2025</b>		La traction animale dans le secteur du paysage Compte-rendu des salons Forexpo et Demopark
<b>OCTOBRE 2025</b>		Les essais exclusifs de Matériel et Paysage. Les tendances sur le marché des machines radiocommandées
<b>NOVEMBRE 2025</b>		Les lancements sur Paysalia en avant-première
<b>DECEMBRE 2025</b>		Compte-rendu de Paysalia et des 48 heures du Gazon Sport Pro

# Nos rubriques

ACTUALITÉS

MACHINES ET FOURNITURES

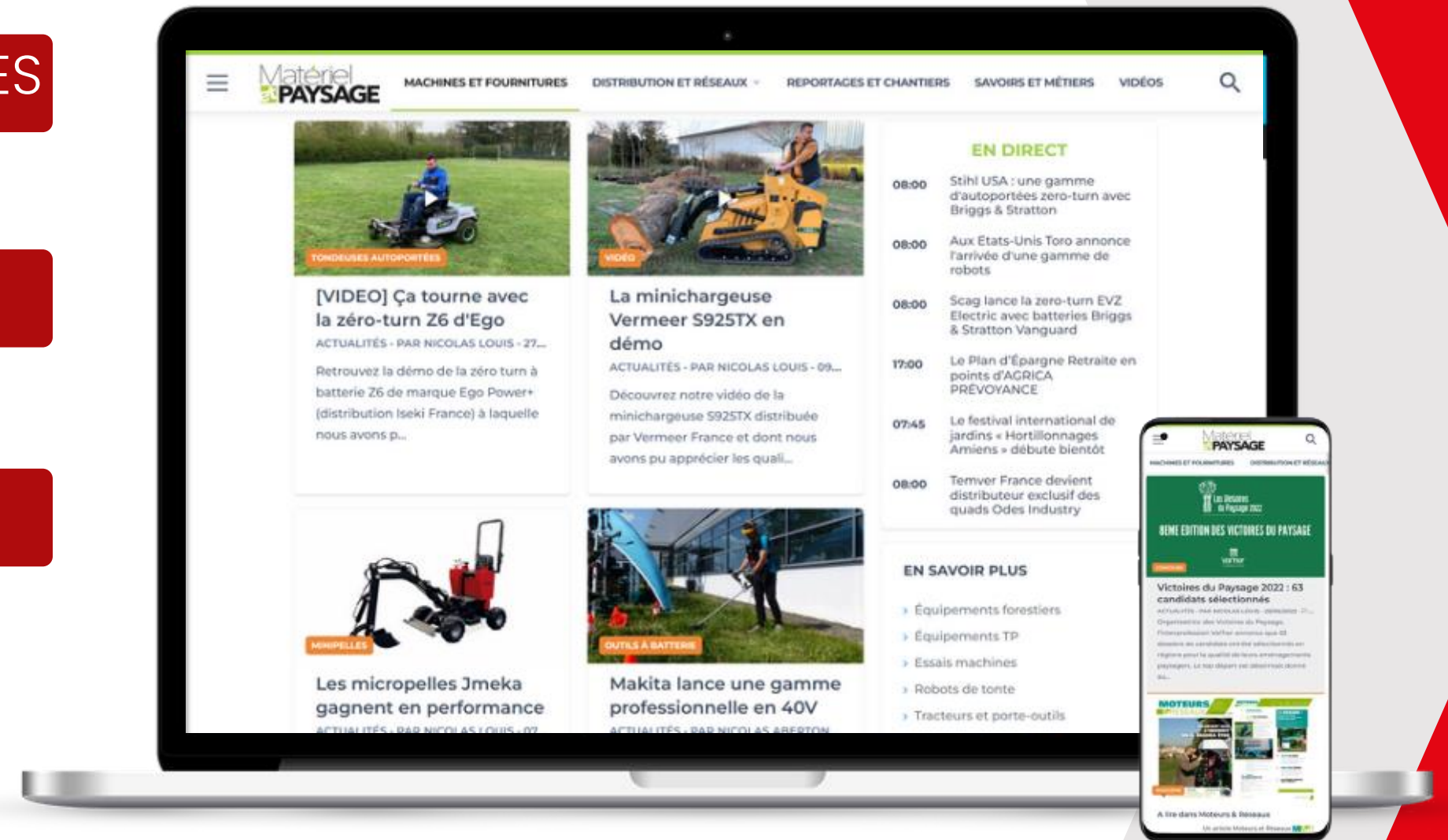
VIE DE LA FILIÈRE

MOTEURS ET RÉSEAUX

GESTION DE L'EAU

VÉGÉTAL

VIDÉOS







*Moteurs & Réseaux est le **seul magazine** de la presse professionnelle dédié aux experts de la distribution dans les secteurs des **matériels pour parcs et jardins et espaces verts**. Il est destiné aux revendeurs spécialisés, aux distributeurs mixtes (agri et espaces verts), aux adhérents des groupements et centrales d'achat, aux enseignes et magasins en milieu rural.*

*Nos journalistes analysent les **tendances** et **évolutions** chiffrées du marché, scrutent les **changements** chez les fournisseurs (France et étranger), offrant une vision claire et précise des enjeux qui façonnent ce secteur en constante évolution.*

*Ils se rendent dans les magasins et ateliers, chez des fournisseurs et constructeurs, effectuent des **reportages** sur des sites pouvant intéresser l'ensemble des acteurs du marché.*

*Ils visitent les **salons professionnels** et publient des comptes-rendus exhaustifs permettant aux lecteurs d'avoir une **veille sur les lancements de produits ou de services**. Le site internet [materiel-paysage.com](http://materiel-paysage.com) comprend une rubrique avec des informations de Moteurs & Réseaux dédiées aux revendeurs.*



**JEAN-PAUL ROUSSENNAC**

Rédacteur en chef  
Moteurs & Réseaux

Unique magazine de la distribution de matériels de création et d'entretien des espaces verts



**3 500 exemplaires**

8 numéros / an

71% de taux de réabonnement

Un numéro spécial par an : "Qui fait quoi ?"



MENSUEL



# Au sommaire du magazine

INTERNATIONAL  
ÉVÈNEMENT  
ENSEIGNES  
LA VIE DES MARQUES  
SALON  
POINTS DE VENTE  
INFOS PRO



TENDANCES

ÉVOLUTIONS

REPORTAGES

Parution	Remise des éléments	Thématiques
<b>JANVIER – FÉVRIER 2025</b> 19/02/2024	05/02/2025	Les robots de tonte filaires sont-ils tués par les nouvelles technologies ?
<b>MARS 2025</b> 26/03/2025	13/03/2025	Les technologies des batteries, leurs systèmes de recharge
<b>AVRIL 2025</b> 30/04/2025	17/04/2025	Compte-rendu des JDC Garden Trends
<b>MAI 2025</b> 28/05/2025	15/05/2025	« Qui Fait Quoi? » numéro spécial annuel de Moteurs & Réseaux avec les chiffres du marché, les analyses de la rédaction, l'index des marques/fournisseurs et le répertoire des fournisseurs
<b>JUIN – JUILLET 2025</b> 02/07/2025	19/06/2025	Les moteurs thermiques (essence) en première monte aujourd'hui
<b>AOÛT – SEPTEMBRE 2025</b>		Les essais exclusifs de Moteurs & Réseaux. L'atelier chez les revendeurs en matériels de parcs et jardins avec un point sur la réparabilité et le label BonusRépar
<b>OTCOBRE 2025</b>		Des réaménagements de magasins ou des créations : exemples et bonnes idées. Les roadshow des fournisseurs.
<b>NOVEMBRE – DECEMBRE 2025</b>		Les salons et congrès des groupements d'achat et d'enseignes



# Restons en contact



[publicite@ngpa.fr](mailto:publicite@ngpa.fr)



[Groupe NGPA](#)



[NGPA-Solutions.fr](http://NGPA-Solutions.fr)

